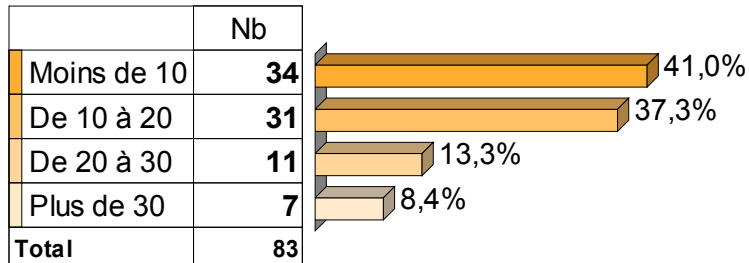


Questionnaire anonyme réalisé par Timeliving pour Com&Médias
du 18 Novembre au 01 Décembre 2008

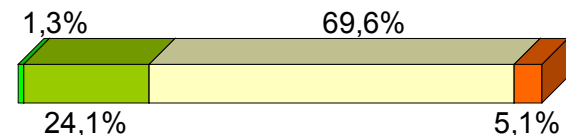
>> Sollicitation par email le 18/11 auprès de 254 personnes travaillant en Agence de Communication situées dans l'Ouest de la France - Relance par email le 26/11
>>> 83 réponses - taux de réponse : 32,6%
>> Taux de complétion sur l'ensemble des questions: 85 %

A combien de compétitions avez-vous participé en 2008 ?



Selon vous, dans l'Ouest, la connaissance des agences par les annonceurs est ...

	Nb
Très satisfaisante	1
Satisfaisante	19
Peu satisfaisante	55
Pas du tout satisfaisante	4
Total	79

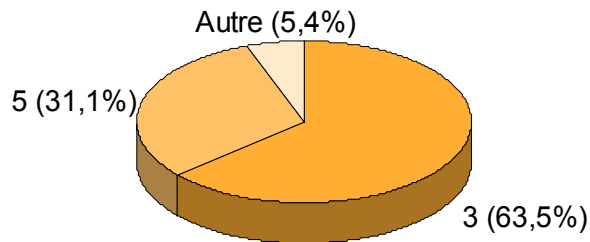


Questionnaire "Annonces et Agences de l'Ouest : Compétitions, où en est-on ?"

Réponses Agences - Novembre 2008

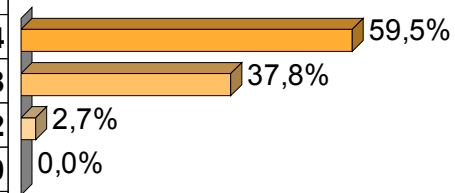
Selon vous, le nombre maximum d'agences consultées dans le cadre d'une compétition doit être de ...

	Nb
3	47
5	23
8	0
Autre	4
Total	74



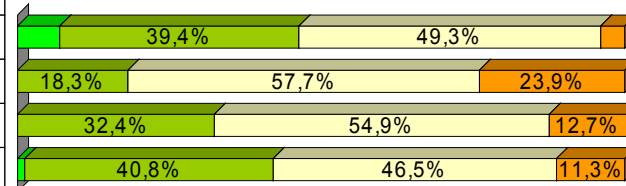
Pour élaborer votre proposition, connaître le budget du marché en jeu est ...

	Nb
Tout à fait nécessaire	44
Nécessaire	28
Peu nécessaire	2
Pas du tout nécessaire	0
Total	74



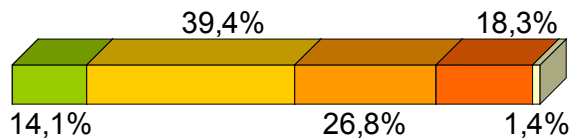
En 2008, connaissiez-vous dans les compétitions auxquelles vous avez participé ...

	Toujours	Fréquemment	Rarement	Jamais	Total
Nbre Agences consultées	5	28	35	3	71
Identité Agences	0	13	41	17	71
Connaissance Budget	0	23	39	9	71
Connaissance critères d'évaluation	1	29	33	8	71



Que pensez-vous de l'argumentation donnée par les annonceurs quand votre agence ne remporte pas la compétition :

	Nb
Très satisfaisante	0
Satisfaisante	10
Insatisfaisante	28
Très insatisfaisante	19
Totalement insatisfaisante : n'argumentent pas du tout	13
Autre : ne préviennent pas	1
Total	71



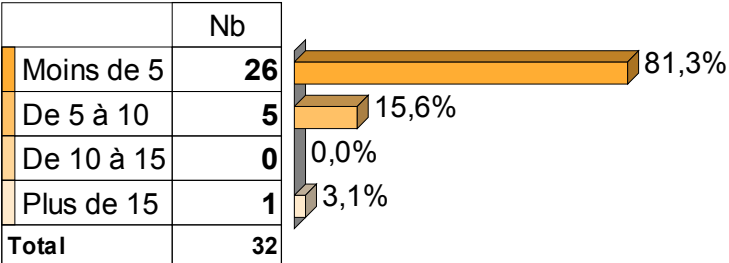
En 2008, quand vous avez décidé de NE PAS participer à une consultation, le critère déterminant était :

	Nb	question à choix multiple
Un nombre trop important d'agences en course	28	33,7%
Trop de charges de travail interne	21	25,3%
Trop d'investissement demandé	21	25,3%
Pas de RDV en amont avec l'annonceur	17	20,5%
Pas de référence de votre agence dans le secteur	16	19,3%
Pas de RDV de présentation de la réponse	10	12,0%
Budget inconnu	9	10,8%
Budget trop faible	8	9,6%
Autre	5	6,0%
Impossibilité de connaître le nom des agences	0	0,0%

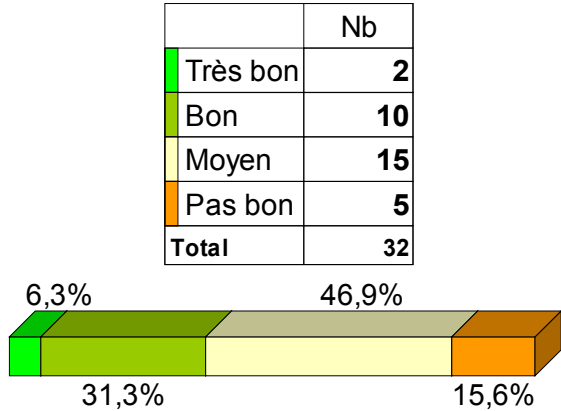
Questionnaire anonyme réalisé par Timeliving pour Com&Médias
du 18 Novembre au 01 Décembre 2008

>> Sollicitation par email le 18/11 auprès de 264 personnes, annonceurs susceptibles de lancer des consultations d'Agences de Communication situées dans l'Ouest de la France
>> Relance par email le 26/11
>> 32 réponses - taux de réponse : 12,1%
>> Taux de complétion sur l'ensemble des questions: 75 %

En 2008, combien de consultations d'agences avez-vous lancé ?

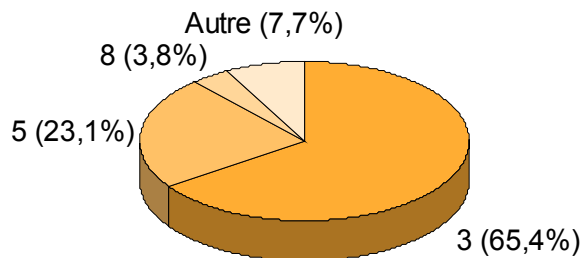


**Votre niveau de connaissance actuelle des
agences dans l'Ouest est ...**



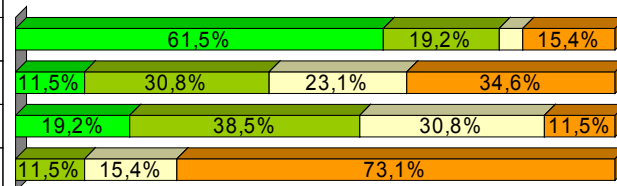
En 2008, combien d'agences consultez vous en moyenne dans vos compétitions ?

	Nb
3	17
5	6
8	1
Autre	2
Total	26



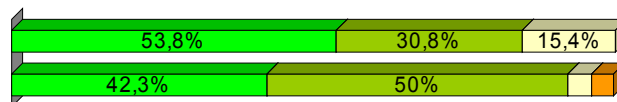
Dans vos compétitions, indiquez-vous aux agences ...

	Toujours	Fréquentement	Rarement	Jamais	Total
Indication Nbre Agences	16	5	1	4	26
Indication Identité Agence	3	8	6	9	26
Indication Budget	5	10	8	3	26
Indemnisation Agences perdantes	0	3	4	19	26



Dans le cadre des compétitions que vous menez, donnez-vous aux agences consultées...

	Toujours	Fréquent	Rarement	Jamais	Total
Critères de Sélection	14	8	4	0	26
Retours non-sélection	11	13	1	1	26



Donnez une note moyenne à la qualité des réponses fournies par les agences en 2008 :

Moyenne = **6,92**

